

# Inspiron 15

## 7000 系列

# 用户手册

计算机型号: Inspiron 7537  
管制型号: P36F  
管制类型: P36F001



# 注、小心和警告



注：“注”表示可以帮助您更好地使用计算机的重要信息。



小心：“小心”表示如果不遵循说明，就有可能损坏硬件或导致数据丢失。



警告：“警告”表示可能会导致财产损失、人身伤害甚至死亡。

---

© 2013 Dell Inc.

本文中使用的商标：Dell™、DELL 徽标和 Inspiron™ 是 Dell Inc. 的商标；Microsoft® 和 Windows® 是 Microsoft Corporation 在美国和 / 或其他国家 / 地区的注册商标。Bluetooth® 是 Bluetooth SIG, Inc. 拥有的商标，并许可 Dell 使用。

2013 - 08

Rev. A00

# 目录

<b>拆装计算机内部组件之前</b> .....	<b>9</b>
开始操作之前 .....	9
建议工具 .....	9
安全说明 .....	10
<b>拆装计算机内部组件之后</b> .....	<b>11</b>
<b>卸下基座盖</b> .....	<b>12</b>
步骤 .....	12
<b>装回基座盖</b> .....	<b>13</b>
步骤 .....	13
<b>取出电池</b> .....	<b>14</b>
前期操作 .....	14
步骤 .....	14
<b>更换电池</b> .....	<b>15</b>
步骤 .....	15
后续条件 .....	15
<b>卸下内存模块</b> .....	<b>16</b>
前期操作 .....	16
步骤 .....	16
<b>装回内存模块</b> .....	<b>17</b>
步骤 .....	17
后续条件 .....	17
<b>卸下硬盘驱动器</b> .....	<b>18</b>
前期操作 .....	18
步骤 .....	18

<b>装回硬盘驱动器</b> .....	<b>20</b>
步骤 .....	20
后续条件 .....	20
<b>卸下无线网卡</b> .....	<b>21</b>
前期操作 .....	21
步骤 .....	21
<b>装回无线网卡</b> .....	<b>22</b>
步骤 .....	22
后续条件 .....	22
<b>卸下键盘</b> .....	<b>23</b>
前期操作 .....	23
步骤 .....	23
<b>装回键盘</b> .....	<b>26</b>
步骤 .....	26
后续条件 .....	26
<b>卸下底部护盖</b> .....	<b>27</b>
前期操作 .....	27
步骤 .....	28
<b>装回底部护盖</b> .....	<b>30</b>
步骤 .....	30
后续条件 .....	30
<b>卸下币形电池</b> .....	<b>31</b>
前期操作 .....	31
步骤 .....	31
<b>装回币形电池</b> .....	<b>32</b>
步骤 .....	32
后续条件 .....	32

<b>卸下扬声器</b> .....	<b>33</b>
前期操作 .....	33
步骤 .....	34
<b>装回扬声器</b> .....	<b>35</b>
步骤 .....	35
后续条件 .....	35
<b>卸下热冷却部件</b> .....	<b>36</b>
前期操作 .....	36
步骤 .....	37
<b>装回热冷却部件</b> .....	<b>38</b>
步骤 .....	38
后续条件 .....	38
<b>卸下 USB 板</b> .....	<b>39</b>
前期操作 .....	39
步骤 .....	39
<b>装回 USB 板</b> .....	<b>40</b>
步骤 .....	40
后续条件 .....	40
<b>卸下电源适配器端口</b> .....	<b>41</b>
前期操作 .....	41
步骤 .....	41
<b>装回电源适配器端口</b> .....	<b>45</b>
步骤 .....	45
后续条件 .....	45
<b>卸下系统板</b> .....	<b>46</b>
前期操作 .....	46
步骤 .....	47

<b>更换系统板</b> .....	<b>51</b>
步骤 .....	51
后续条件 .....	51
在 BIOS 中输入服务标签 .....	51
<b>卸下显示屏部件</b> .....	<b>52</b>
前期操作 .....	52
步骤 .....	53
<b>装回显示屏部件</b> .....	<b>56</b>
步骤 .....	56
后续条件 .....	56
<b>卸下显示屏挡板</b> .....	<b>57</b>
前期操作 .....	57
步骤 .....	58
<b>装回显示屏挡板</b> .....	<b>60</b>
步骤 .....	60
后续条件 .....	60
<b>卸下摄像头模块</b> .....	<b>61</b>
前期操作 .....	61
步骤 .....	62
<b>装回摄像头模块</b> .....	<b>63</b>
步骤 .....	63
后续条件 .....	63
<b>卸下显示屏面板</b> .....	<b>64</b>
前期操作 .....	64
步骤 .....	65
<b>装回显示屏面板</b> .....	<b>67</b>
步骤 .....	67
后续条件 .....	67

<b>卸下显示屏铰链部件</b> .....	<b>68</b>
前期操作 .....	68
步骤 .....	69
<b>装回显示屏铰链部件</b> .....	<b>70</b>
步骤 .....	70
后续条件 .....	70
<b>卸下掌垫</b> .....	<b>71</b>
前期操作 .....	71
步骤 .....	72
<b>装回掌垫</b> .....	<b>74</b>
步骤 .....	74
后续条件 .....	74
<b>刷新 BIOS</b> .....	<b>75</b>






# 拆装计算机内部组件之前

---

## 开始操作之前

 **小心：**为防止数据丢失，请在关闭计算机之前，保存并关闭所有打开的文件，然后退出所有打开的程序。

- 1 保存并关闭所有打开的文件，退出所有打开的程序，然后关闭计算机。

将鼠标指针移动到屏幕的右下角 / 右上角，以打开 Charms 边栏，然后单击 **设置** → **电源** → **关机**。



**注：**如果您使用的是不同的操作系统，请参阅操作系统的说明文件，了解关机说明。

- 2 关闭计算机后，断开其与电源插座的连接。
- 3 断开所有电缆 — 如电源电缆和 USB 电缆 — 与计算机计算机的连接。
- 4 断开与计算机连接的所有外围设备。

## 建议工具

执行本说明文件中的步骤时可能需要使用以下工具：

- 十字型螺丝刀
- 5 号 (T5) 梅花槽螺丝刀
- 塑料划片

# 安全说明

遵循以下安全原则可防止您的计算机受到潜在损坏并确保您的人身安全。



**警告：**拆装计算机内部组件之前，请阅读计算机附带的安全信息。有关其他最佳安全操作信息，请参阅 [dell.com/regulatory\\_compliance](http://dell.com/regulatory_compliance) 上的 **Regulatory Compliance**（管制标准）主页。



**警告：**先断开所有电源，然后再打开计算机盖或面板。拆装计算机内部组件之后，请装回所有护盖、面板和螺钉，然后再连接电源。



**小心：**只有经认证的维修技术人员才能卸下计算机盖及拆装计算机内部的任何组件。请参阅安全说明，了解有关安全预防措施、拆装计算机内部组件及防止静电损害的完整信息。



**小心：**确保工作台表面平整、整洁，以防止损坏计算机。



**小心：**断开电缆连接时，请握住电缆连接器或其推拉卡舌将其拔出，而不要硬拉电缆。某些电缆的连接器带有锁定卡舌或指旋螺钉，必须先松开它们，然后再断开电缆连接。断开电缆连接时，请保持两边对齐以避免弄弯任何连接器插针。连接电缆时，请确保该端口和连接器均已正确定向并对齐。



**小心：**持拿组件和插卡时，请持拿其边缘，切勿触碰插针和接点，以避免损坏。




**小心：**在触摸计算机内部的任何组件之前，请先触摸计算机未上漆的金属表面（例如计算机背面的金属）以导去身上的静电。在操作过程中，请不时触摸未上漆的金属表面，以导去可能损坏内部组件的静电。



**小心：**按下并弹出介质卡读取器中所有已安装的插卡。

# 拆装计算机内部组件之后

---

 **小心：**计算机内部遗留或松动的螺钉可能会严重损坏计算机。

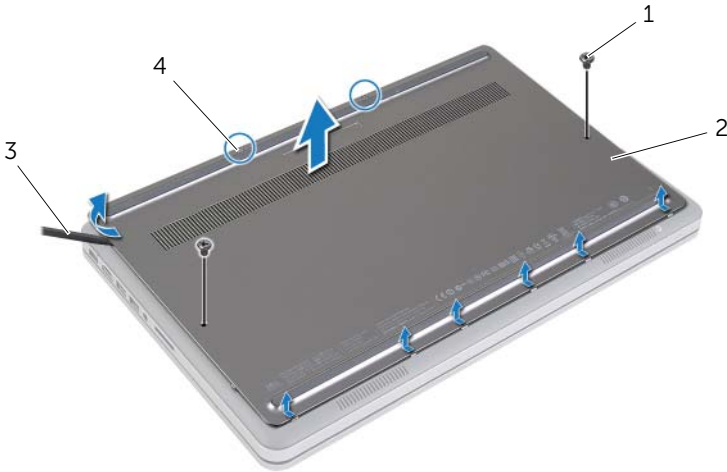
- 1 拧上所有螺钉，并确保没有在计算机内部遗留任何螺钉。
- 2 连接所有电缆、外围设备和拆装计算机之前卸下的其他部件。
- 3 将计算机连接到电源插座。
- 4 打开计算机。

# 卸下基座盖

**警告：** 拆装计算机内部组件之前，请阅读计算机附带的安全信息，并按照第 9 页上的“拆装计算机内部组件之前”中的步骤进行操作。拆装计算机内部组件之后，请按照第 11 页上的“拆装计算机内部组件之后”中的说明进行操作。有关其他最佳安全操作信息，请参阅 [dell.com/regulatory\\_compliance](http://dell.com/regulatory_compliance) 上的 Regulatory Compliance（管制标准）主页。

## 步骤

- 1 合上显示屏，并将计算机翻转过来。
- 2 松松将基座盖固定至掌垫部件的外加螺钉。
- 3 拧下将基座盖固定至掌垫部件的螺钉。
- 4 使用塑料划片，从底部护盖撬出基座盖。



1	螺钉 (2)	2	基座盖
3	塑料划片	4	固定螺钉 (2 颗)

# 装回底座盖

---



**警告：**拆装计算机内部组件之前，请阅读计算机附带的安全信息，并按照第 9 页上的“拆装计算机内部组件之前”中的步骤进行操作。拆装计算机内部组件之后，请按照第 11 页上的“拆装计算机内部组件之后”中的说明进行操作。有关其他最佳安全操作信息，请参阅 [dell.com/regulatory\\_compliance](http://dell.com/regulatory_compliance) 上的 Regulatory Compliance（管制标准）主页。

## 步骤

- 1 将底座盖上的卡舌滑入底部护盖，然后将底座盖卡入到位。
- 2 装回将底座盖固定至底部护盖的螺钉。
- 3 拧紧将底座盖固定至底部护盖的外加螺钉。
- 4 将计算机翻转过来，打开显示屏，然后打开计算机。

# 取出电池

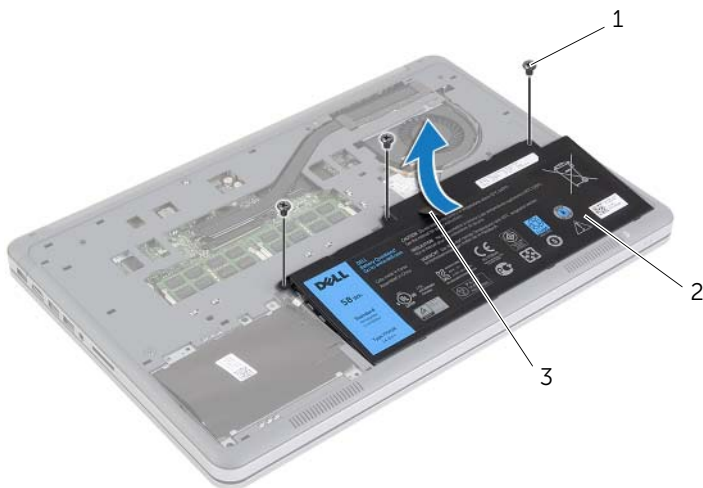
**警告：**拆装计算机内部组件之前，请阅读计算机附带的安全信息，并按照第 9 页上的“拆装计算机内部组件之前”中的步骤进行操作。拆装计算机内部组件之后，请按照第 11 页上的“拆装计算机内部组件之后”中的说明进行操作。有关其他最佳安全操作信息，请参阅 [dell.com/regulatory\\_compliance](http://dell.com/regulatory_compliance) 上的 Regulatory Compliance（管制标准）主页。

## 前期操作

卸下底座盖。请参阅第 12 页上的“卸下底座盖”。

## 步骤

- 1 卸下将电池固定至底部护盖的螺钉。
- 2 使用推拉卡舌，将电池从底部护盖提起。



1 螺钉 (3)

2 电池

3 推拉卡舌

- 3 将计算机翻转，打开显示屏，并按下电源按钮并保持大约 5 秒钟以导去系统板上的残留电量。

# 更换电池

---



**警告：**拆装计算机内部组件之前，请阅读计算机附带的安全信息，并按照第 9 页上的“拆装计算机内部组件之前”中的步骤进行操作。拆装计算机内部组件之后，请按照第 11 页上的“拆装计算机内部组件之后”中的说明进行操作。有关其他最佳安全操作信息，请参阅 [dell.com/regulatory\\_compliance](http://dell.com/regulatory_compliance) 上的 Regulatory Compliance（管制标准）主页。

## 步骤

- 1 将电池上的螺孔与底部护盖上的螺孔对齐，然后按压电池使与系统板连接。
- 2 拧上将电池固定至底部护盖的螺钉。

## 后续条件

装回基座盖。请参阅第 13 页上的“装回基座盖”。

# 卸下内存模块

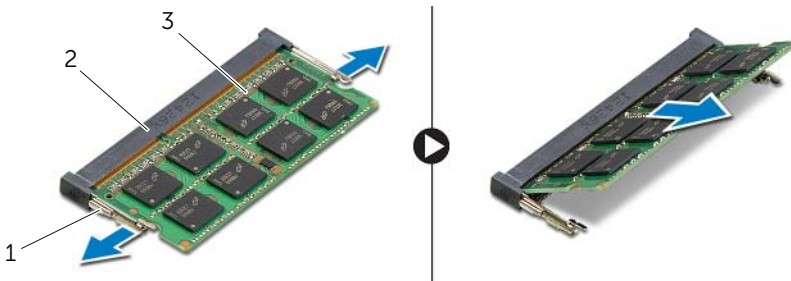
**警告：** 拆装计算机内部组件之前，请阅读计算机附带的安全信息，并按照第 9 页上的“拆装计算机内部组件之前”中的步骤进行操作。拆装计算机内部组件之后，请按照第 11 页上的“拆装计算机内部组件之后”中的说明进行操作。有关其他最佳安全操作信息，请参阅 [dell.com/regulatory\\_compliance](http://dell.com/regulatory_compliance) 上的 Regulatory Compliance (管制标准) 主页。

## 前期操作

- 1 卸下基座盖。请参阅第 12 页上的“卸下基座盖”。
- 2 卸下电池。请参阅第 14 页上的“取出电池”。

## 步骤

- 1 请用指尖小心拨开内存模块连接器两端的固定夹，直至内存模块弹起。
- 2 从内存模块连接器中卸下内存模块。



1 固定夹 (2)

2 内存模块连接器

3 内存模块



# 装回内存模块

---



**警告：**拆装计算机内部组件之前，请阅读计算机附带的安全信息，并按照第 9 页上的“拆装计算机内部组件之前”中的步骤进行操作。拆装计算机内部组件之后，请按照第 11 页上的“拆装计算机内部组件之后”中的说明进行操作。有关其他最佳安全操作信息，请参阅 [dell.com/regulatory\\_compliance](http://dell.com/regulatory_compliance) 上的 Regulatory Compliance（管制标准）主页。

## 步骤

- 1 将内存模块上的槽口与内存模块连接器上的卡舌对齐。
- 2 将内存模块以 45 度角稳固地滑入连接器，并向下按内存模块直至其卡入到位。



**注：**如果未听到咔嗒声，请卸下小型插卡并重新安装。

## 后续条件

- 1 装回电池。请参阅第 15 页上的“更换电池”。
- 2 装回基座盖。请参阅第 13 页上的“装回基座盖”。

# 卸下硬盘驱动器

**警告：** 拆装计算机内部组件之前，请阅读计算机附带的安全信息，并按照第 9 页上的“拆装计算机内部组件之前”中的步骤进行操作。拆装计算机内部组件之后，请按照第 11 页上的“拆装计算机内部组件之后”中的说明进行操作。有关其他最佳安全操作信息，请参阅 [dell.com/regulatory\\_compliance](http://dell.com/regulatory_compliance) 上的 Regulatory Compliance（管制标准）主页。

**小心：** 计算机处于睡眠或打开状态时，请勿卸下硬盘驱动器，以避免数据丢失。

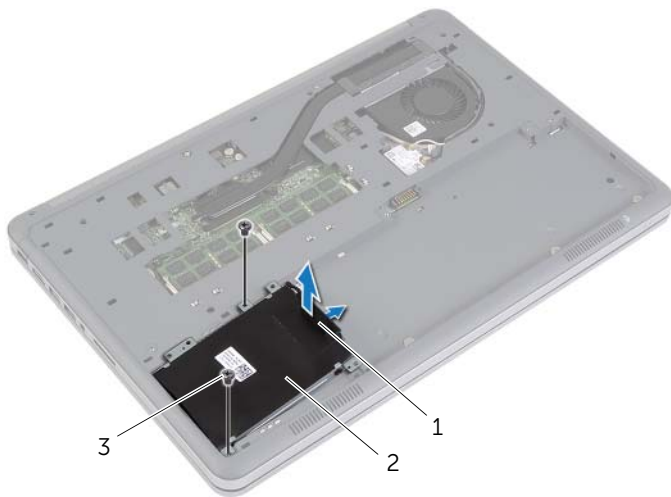
**小心：** 硬盘驱动器极易损坏。处理硬盘驱动器时，请小心操作。

## 前期操作

- 1 卸下底座盖。请参阅第 12 页上的“卸下底座盖”。
- 2 卸下电池。请参阅第 14 页上的“取出电池”。

## 步骤

- 1 卸下将硬盘驱动器部件固定至底部护盖的螺钉。
- 2 使用推拉卡舌，小心地提起硬盘驱动器部件，然后断开硬盘驱动器电缆。

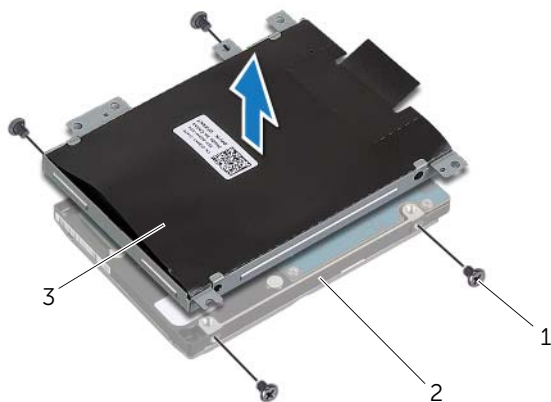


1 拉舌

2 硬盘驱动器部件

3 螺钉 (2)

- 3 拧下将硬盘驱动器固定至硬盘驱动器支架的螺钉。
- 4 将硬盘驱动器支架提高硬盘驱动器。



---

1 螺钉 (4)

2 硬盘驱动器

---

3 硬盘驱动器支架

---

# 装回硬盘驱动器

---



**警告：**拆装计算机内部组件之前，请阅读计算机附带的安全信息，并按照第 9 页上的“拆装计算机内部组件之前”中的步骤进行操作。拆装计算机内部组件之后，请按照第 11 页上的“拆装计算机内部组件之后”中的说明进行操作。有关其他最佳安全操作信息，请参阅 [dell.com/regulatory\\_compliance](http://dell.com/regulatory_compliance) 上的 Regulatory Compliance（管制标准）主页。



**小心：**计算机处于睡眠或打开状态时，请勿卸下硬盘驱动器，以避免数据丢失。



**小心：**硬盘驱动器极易损坏。处理硬盘驱动器时，请小心操作。

## 步骤

- 1 将硬盘驱动器上的螺孔与硬盘驱动器支架上的螺孔对齐。
- 2 装回将硬盘驱动器固定至硬盘驱动器支架的螺钉。
- 3 将硬盘驱动器电缆连接至硬盘驱动器部件。
- 4 将硬盘驱动器部件上的螺孔与底部护盖上的螺孔对齐。
- 5 装回将硬盘驱动器部件固定至底部护盖的螺钉。

## 后续条件

- 1 装回电池。请参阅第 15 页上的“更换电池”。
- 2 装回底座盖。请参阅第 13 页上的“装回底座盖”。

# 卸下无线网卡

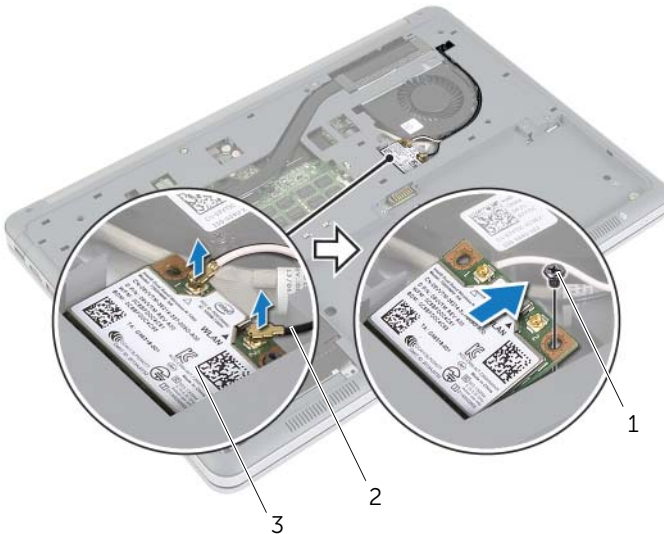
**警告：** 拆装计算机内部组件之前，请阅读计算机附带的安全信息，并按照第 9 页上的“拆装计算机内部组件之前”中的步骤进行操作。拆装计算机内部组件之后，请按照第 11 页上的“拆装计算机内部组件之后”中的说明进行操作。有关其他最佳安全操作信息，请参阅 [dell.com/regulatory\\_compliance](http://dell.com/regulatory_compliance) 上的 Regulatory Compliance（管制标准）主页。

## 前期操作

- 1 卸下基座盖。请参阅第 12 页上的“卸下基座盖”。
- 2 卸下电池。请参阅第 14 页上的“取出电池”。

## 步骤

- 1 断开天线电缆与无线网卡的连接。
- 2 拧下将无线卡固定至系统板的螺钉。
- 3 从系统板中卸下无线网卡。



1 螺钉

2 天线电缆（2 条）

3 无线网卡

# 装回无线网卡



**警告：**拆装计算机内部组件之前，请阅读计算机附带的安全信息，并按照第 9 页上的“拆装计算机内部组件之前”中的步骤进行操作。拆装计算机内部组件之后，请按照第 11 页上的“拆装计算机内部组件之后”中的说明进行操作。有关其他最佳安全操作信息，请参阅 [dell.com/regulatory\\_compliance](http://dell.com/regulatory_compliance) 上的 Regulatory Compliance（管制标准）主页。

## 步骤



**小心：**为避免损坏无线卡，请勿在其下放置任何电缆。

- 1 将无线卡上的槽口与无线卡连接器上的卡舌对齐。
- 2 将无线网卡向下按压至系统板的插槽内，然后拧上将无线网卡固定至系统板的螺钉。
- 3 将天线电缆连接至无线卡。



**注：**天线电缆的颜色在电缆末端附近可见。

下表提供了您计算机支持的无线卡的天线电缆颜色方案。

无线卡上的连接器	天线电缆颜色
主要电缆（白色三角形）	白色
辅助电缆（黑色三角形）	黑色

## 后续条件

- 1 装回电池。请参阅第 15 页上的“更换电池”。
- 2 装回基座盖。请参阅第 13 页上的“装回基座盖”。

# 卸下键盘

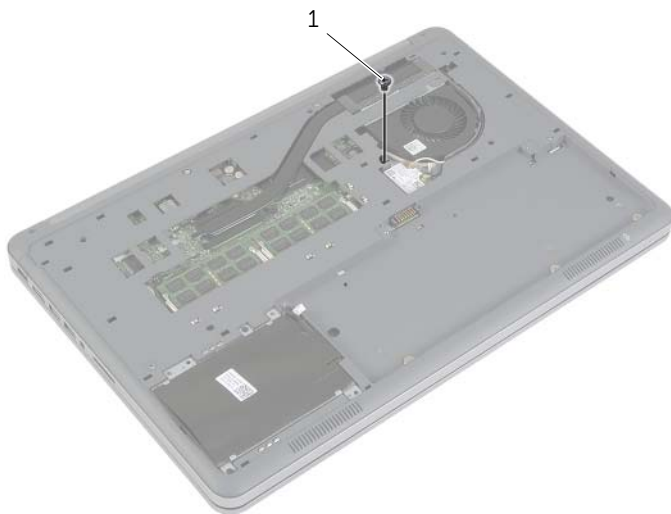
**警告：** 拆装计算机内部组件之前，请阅读计算机附带的安全信息，并按照第 9 页上的“拆装计算机内部组件之前”中的步骤进行操作。拆装计算机内部组件之后，请按照第 11 页上的“拆装计算机内部组件之后”中的说明进行操作。有关其他最佳安全操作信息，请参阅 [dell.com/regulatory\\_compliance](http://dell.com/regulatory_compliance) 上的 Regulatory Compliance（管制标准）主页。

## 前期操作

- 1 卸下基座盖。请参阅第 12 页上的“卸下基座盖”。
- 2 卸下电池。请参阅第 14 页上的“取出电池”。

## 步骤

- 1 卸下将键盘固定至掌垫部件的螺钉。

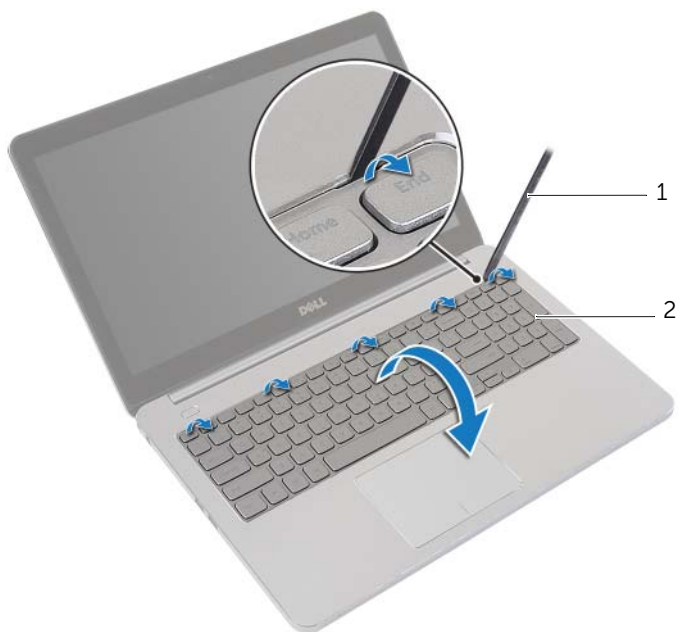


---

1 螺钉

---

- 2 将计算机翻转过来，并以尽可能大的开度打开显示屏。
- 3 使用塑料划片，释放将键盘固定至掌垫部件的锁门。
- 4 小心翻转键盘，然后将其放到掌垫部件上。



---

1 塑料划片

2 键盘

---



- 5 提起连接器门锁，然后将键盘和键盘背光电缆与系统板断开。
- 6 将键盘脱离掌垫部件。



---

1 键盘背光电缆

2 连接器门锁 (2)

---

3 键盘电缆

---

# 装回键盘

---



**警告：**拆装计算机内部组件之前，请阅读计算机附带的安全信息，并按照第 9 页上的“拆装计算机内部组件之前”中的步骤进行操作。拆装计算机内部组件之后，请按照第 11 页上的“拆装计算机内部组件之后”中的说明进行操作。有关其他最佳安全操作信息，请参阅 [dell.com/regulatory\\_compliance](http://dell.com/regulatory_compliance) 上的 Regulatory Compliance（管制标准）主页。

## 步骤

- 1 将键盘和键盘背光电缆滑入系统板中，然后按下连接器门锁以固定电缆。
- 2 小心翻转键盘，将键盘上的卡舌滑入掌垫部件的上插槽内，然后将键盘卡入到位。
- 3 合上显示屏，并将计算机翻转过来。
- 4 装回将键盘固定至掌垫部件的螺钉。

## 后续条件

- 1 装回电池。请参阅第 15 页上的“更换电池”。
- 2 装回基座盖。请参阅第 13 页上的“装回基座盖”。

# 卸下底部护盖

---



**警告：**拆装计算机内部组件之前，请阅读计算机附带的安全信息，并按照第 9 页上的“拆装计算机内部组件之前”中的步骤进行操作。拆装计算机内部组件之后，请按照第 11 页上的“拆装计算机内部组件之后”中的说明进行操作。有关其他最佳安全操作信息，请参阅 [dell.com/regulatory\\_compliance](http://dell.com/regulatory_compliance) 上的 Regulatory Compliance（管制标准）主页。

## 前期操作

- 1 卸下基座盖。请参阅第 12 页上的“卸下基座盖”。
- 2 卸下电池。请参阅第 14 页上的“取出电池”。
- 3 卸下硬盘驱动器。请参阅第 18 页上的“卸下硬盘驱动器”。
- 4 卸下无线卡。请参阅第 21 页上的“卸下无线网卡”。
- 5 卸下键盘。请参阅第 23 页上的“卸下键盘”。

## 步骤

- 1 卸下将底部护盖固定至掌垫部件的螺钉。



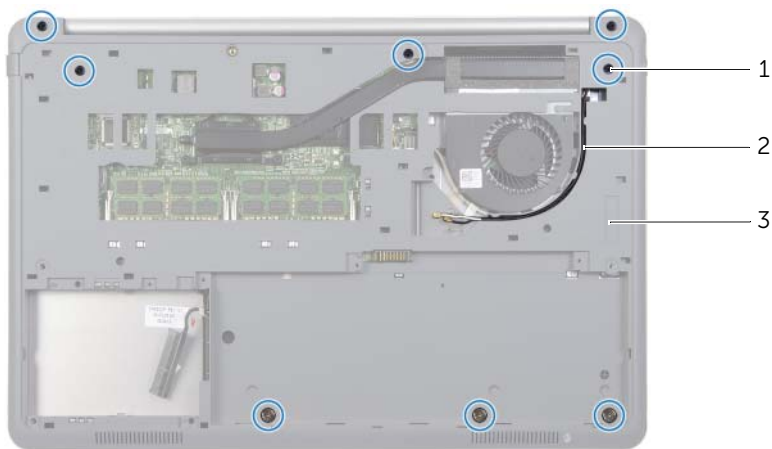
---

1 螺钉 (2)

2 掌垫部件

---

- 2 合上显示屏，并将计算机翻转过来。
- 3 卸下将底部护盖固定至掌垫部件的螺钉。
- 4 请记住天线电缆的布线方式，然后将其从底部护盖的布线导轨中取出。



- 
- |          |            |
|----------|------------|
| 1 螺钉 (8) | 2 天线电缆布线方式 |
| 3 底部护盖   |            |
- 

- 5 使用塑料划片，从掌垫部件撬出底部护盖。



- 
- |        |        |
|--------|--------|
| 1 塑料划片 | 2 底部护盖 |
|--------|--------|
- 

- 6 提起底部护盖，并从底部护盖上的插槽中卸下天线电缆。

# 装回底部护盖

---



**警告：**拆装计算机内部组件之前，请阅读计算机附带的安全信息，并按照第 9 页上的“拆装计算机内部组件之前”中的步骤进行操作。拆装计算机内部组件之后，请按照第 11 页上的“拆装计算机内部组件之后”中的说明进行操作。有关其他最佳安全操作信息，请参阅 [dell.com/regulatory\\_compliance](http://dell.com/regulatory_compliance) 上的 Regulatory Compliance（管制标准）主页。

## 步骤

- 1 通过导轨将天线电缆在底部护盖上布线。
- 2 将底部护盖上的卡舌与掌垫部件上的插槽对齐，并将其卡入到位。
- 3 拧上将底部护盖固定至掌垫部件的螺钉。
- 4 将计算机翻转过来，并以尽可能大的开度打开显示屏。
- 5 拧上将底部护盖固定至掌垫部件的螺钉。

## 后续条件

- 1 装回键盘。请参阅第 26 页上的“装回键盘”。
- 2 装回无线卡。请参阅第 22 页上的“装回无线网卡”。
- 3 更换硬盘驱动器。请参阅第 20 页上的“装回硬盘驱动器”。
- 4 装回电池。请参阅第 15 页上的“更换电池”。
- 5 装回基座盖。请参阅第 13 页上的“装回基座盖”。

# 卸下币形电池

**警告：**拆装计算机内部组件之前，请阅读计算机附带的安全信息，并按照第 9 页上的“拆装计算机内部组件之前”中的步骤进行操作。拆装计算机内部组件之后，请按照第 11 页上的“拆装计算机内部组件之后”中的说明进行操作。有关其他最佳安全操作信息，请参阅 [dell.com/regulatory\\_compliance](http://dell.com/regulatory_compliance) 上的 Regulatory Compliance（管制标准）主页。

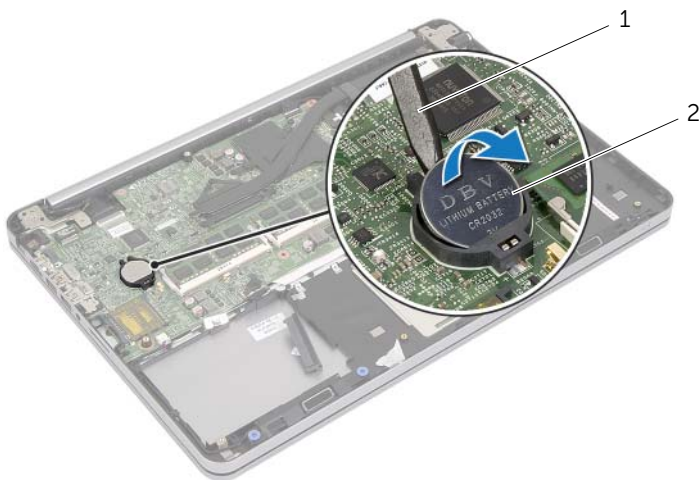
**小心：**取出币形电池会将 BIOS 设置重设为默认值。建议您记下 BIOS 设置后再取出币形电池。

## 前期操作

- 1 卸下基座盖。请参阅第 12 页上的“卸下基座盖”。
- 2 卸下电池。请参阅第 14 页上的“取出电池”。
- 3 卸下硬盘驱动器。请参阅第 18 页上的“卸下硬盘驱动器”。
- 4 卸下无线卡。请参阅第 21 页上的“卸下无线网卡”。
- 5 卸下键盘。请参阅第 23 页上的“卸下键盘”。
- 6 卸下底部护盖。请参阅第 27 页上的“卸下底部护盖”。

## 步骤

使用塑料划片，轻轻地将币形电池从系统板上的电池槽撬出。




1 塑料划片

2 币形电池

# 装回币形电池

---

 **警告：**拆装计算机内部组件之前，请阅读计算机附带的安全信息，并按照第 9 页上的“拆装计算机内部组件之前”中的步骤进行操作。拆装计算机内部组件之后，请按照第 11 页上的“拆装计算机内部组件之后”中的说明进行操作。有关其他最佳安全操作信息，请参阅 [dell.com/regulatory\\_compliance](http://dell.com/regulatory_compliance) 上的 Regulatory Compliance（管制标准）主页。

 **警告：**如果电池安装不正确，可能发生爆炸。更换电池时，请仅使用相同或同类电池。并按照制造商的说明处理废旧电池。

## 步骤

使币形电池正面朝上，将其轻轻地卡入系统板上的电池槽中。

## 后续条件

- 1 装回底部护盖。请参阅第 30 页上的“装回底部护盖”。
- 2 装回键盘。请参阅第 26 页上的“装回键盘”。
- 3 装回无线卡。请参阅第 22 页上的“装回无线网卡”。
- 4 更换硬盘驱动器。请参阅第 20 页上的“装回硬盘驱动器”。
- 5 装回电池。请参阅第 15 页上的“更换电池”。
- 6 装回基座盖。请参阅第 13 页上的“装回基座盖”。



# 卸下扬声器

---



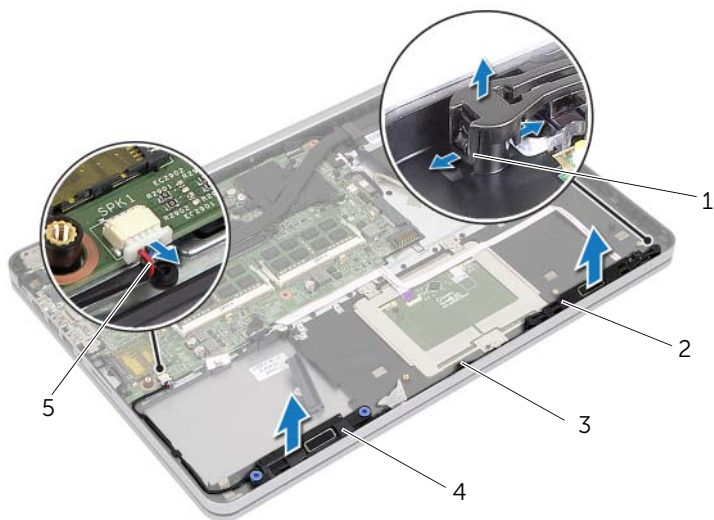
**警告：**拆装计算机内部组件之前，请阅读计算机附带的安全信息，并按照第 9 页上的“拆装计算机内部组件之前”中的步骤进行操作。拆装计算机内部组件之后，请按照第 11 页上的“拆装计算机内部组件之后”中的说明进行操作。有关其他最佳安全操作信息，请参阅 [dell.com/regulatory\\_compliance](http://dell.com/regulatory_compliance) 上的 Regulatory Compliance（管制标准）主页。

## 前期操作

- 1 卸下基座盖。请参阅第 12 页上的“卸下基座盖”。
- 2 卸下电池。请参阅第 14 页上的“取出电池”。
- 3 卸下硬盘驱动器。请参阅第 18 页上的“卸下硬盘驱动器”。
- 4 卸下无线卡。请参阅第 21 页上的“卸下无线网卡”。
- 5 卸下键盘。请参阅第 23 页上的“卸下键盘”。
- 6 卸下底部护盖。请参阅第 27 页上的“卸下底部护盖”。

## 步骤

- 1 使用塑料划片，释放右扬声器上的卡舌。
- 2 释放将左扬声器固定至掌垫部件的卡舌。
- 3 断开扬声器电缆与系统板的连接。
- 4 从掌垫部件上的布线导轨处卸下扬声器电缆。
- 5 将扬声器与其电缆一起提离掌垫部件。



1	卡舌	2	左扬声器
3	布线导向器	4	右扬声器
5	扬声器电缆		

# 装回扬声器

---



**警告：**拆装计算机内部组件之前，请阅读计算机附带的安全信息，并按照第 9 页上的“拆装计算机内部组件之前”中的步骤进行操作。拆装计算机内部组件之后，请按照第 11 页上的“拆装计算机内部组件之后”中的说明进行操作。有关其他最佳安全操作信息，请参阅 [dell.com/regulatory\\_compliance](http://dell.com/regulatory_compliance) 上的 Regulatory Compliance（管制标准）主页。

## 步骤

- 1 将左扬声器上的插针与掌垫部件上的插槽对齐，将其卡入到位。
- 2 通过掌垫部件上的布线导轨将扬声器电缆布线。
- 3 将右扬声器与定位柱对齐，将其卡入到位。
- 4 将扬声器电缆连接至系统板。

## 后续条件

- 1 装回底部护盖。请参阅第 30 页上的“装回底部护盖”。
- 2 装回键盘。请参阅第 26 页上的“装回键盘”。
- 3 装回无线卡。请参阅第 22 页上的“装回无线网卡”。
- 4 更换硬盘驱动器。请参阅第 20 页上的“装回硬盘驱动器”。
- 5 装回电池。请参阅第 15 页上的“更换电池”。
- 6 装回基座盖。请参阅第 13 页上的“装回基座盖”。

# 卸下热冷却部件

---




**警告：**拆装计算机内部组件之前，请阅读计算机附带的安全信息，并按照第 9 页上的“拆装计算机内部组件之前”中的步骤进行操作。拆装计算机内部组件之后，请按照第 11 页上的“拆装计算机内部组件之后”中的说明进行操作。有关其他最佳安全操作信息，请参阅 [dell.com/regulatory\\_compliance](http://dell.com/regulatory_compliance) 上的 Regulatory Compliance（管制标准）主页。

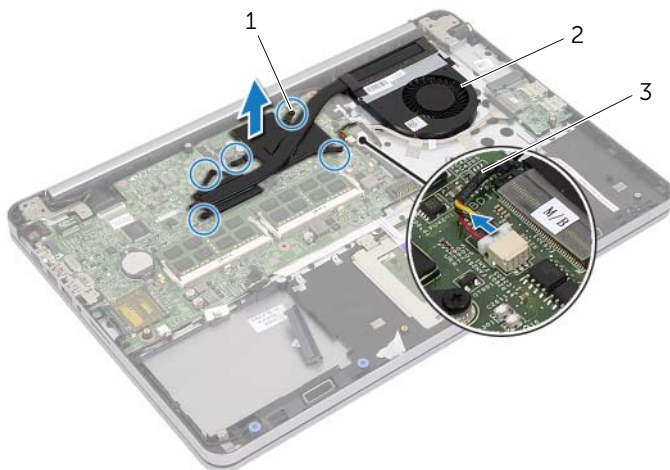
## 前期操作

- 1 卸下基座盖。请参阅第 12 页上的“卸下基座盖”。
- 2 卸下电池。请参阅第 14 页上的“取出电池”。
- 3 卸下硬盘驱动器。请参阅第 18 页上的“卸下硬盘驱动器”。
- 4 卸下无线卡。请参阅第 21 页上的“卸下无线网卡”。
- 5 卸下键盘。请参阅第 23 页上的“卸下键盘”。
- 6 卸下底部护盖。请参阅第 27 页上的“卸下底部护盖”。

## 步骤

 注：螺钉的数量和热冷却部件的形状根据具有集成显卡的系统而变化。

- 1 断开风扇电缆与系统板的连接。
- 2 按顺序（已在热冷却部件上标明），拧松将热冷却部件固定至系统板的外加螺钉。
- 3 将冷却部件提离掌垫部件。



---

1 固定螺钉（5 颗）

2 热冷却部件

---

3 风扇电缆

---

# 装回热冷却部件

---



**警告：**拆装计算机内部组件之前，请阅读计算机附带的安全信息，并按照第 9 页上的“拆装计算机内部组件之前”中的步骤进行操作。拆装计算机内部组件之后，请按照第 11 页上的“拆装计算机内部组件之后”中的说明进行操作。有关其他最佳安全操作信息，请参阅 [dell.com/regulatory\\_compliance](http://dell.com/regulatory_compliance) 上的 **Regulatory Compliance**（管制标准）主页。

## 步骤



**注：**如果将原有系统板与热冷却部件重新安装在一起，则可以重新使用原有热油脂。如果系统板或热冷却部件已更换，请使用套件中提供的热垫板，以确保达到良好的导热效果。

- 1 将热冷却部件上的螺孔与系统板上的螺孔对齐。
- 2 按顺序（已在热冷却部件上标明）拧紧将热冷却部件固定至系统板的外加螺钉。
- 3 将风扇电缆连接至系统板。

## 后续条件

- 1 装回底部护盖。请参阅第 30 页上的“装回底部护盖”。
- 2 装回键盘。请参阅第 26 页上的“装回键盘”。
- 3 装回无线卡。请参阅第 22 页上的“装回无线网卡”。
- 4 更换硬盘驱动器。请参阅第 20 页上的“装回硬盘驱动器”。
- 5 装回电池。请参阅第 15 页上的“更换电池”。
- 6 装回基座盖。请参阅第 13 页上的“装回基座盖”。

# 卸下 USB 板

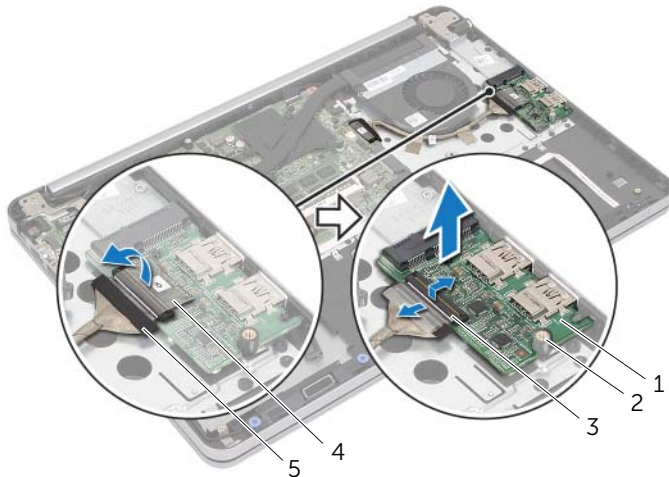
**警告：** 拆装计算机内部组件之前，请阅读计算机附带的安全信息，并按照第 9 页上的“拆装计算机内部组件之前”中的步骤进行操作。拆装计算机内部组件之后，请按照第 11 页上的“拆装计算机内部组件之后”中的说明进行操作。有关其他最佳安全操作信息，请参阅 [dell.com/regulatory\\_compliance](http://dell.com/regulatory_compliance) 上的 Regulatory Compliance（管制标准）主页。

## 前期操作

- 1 卸下基座盖。请参阅第 12 页上的“卸下基座盖”。
- 2 卸下电池。请参阅第 14 页上的“取出电池”。
- 3 卸下硬盘驱动器。请参阅第 18 页上的“卸下硬盘驱动器”。
- 4 卸下无线卡。请参阅第 21 页上的“卸下无线网卡”。
- 5 卸下键盘。请参阅第 23 页上的“卸下键盘”。
- 6 卸下底部护盖。请参阅第 27 页上的“卸下底部护盖”。

## 步骤

- 1 剥下将 USB 板电缆固定至 USB 板胶带。
- 2 提起门锁，然后从 USB 板处断开 USB 板电缆。
- 3 将 USB 板提离掌垫部件。



1	USB 板	2	定位柱
3	连接器门锁	4	固定胶带
5	USB 板电缆		

# 装回 USB 板

---



**警告：**拆装计算机内部组件之前，请阅读计算机附带的安全信息，并按照第 9 页上的“拆装计算机内部组件之前”中的步骤进行操作。拆装计算机内部组件之后，请按照第 11 页上的“拆装计算机内部组件之后”中的说明进行操作。有关其他最佳安全操作信息，请参阅 [dell.com/regulatory\\_compliance](http://dell.com/regulatory_compliance) 上的 Regulatory Compliance（管制标准）主页。

## 步骤

- 1 使用定位柱，将 USB 板放在掌垫部件上。
- 2 将 USB 板电缆滑入 USB 板连接器中，然后按下连接器闩锁以固定电缆。
- 3 粘上将 USB 板电缆固定至 USB 板的胶带。

## 后续条件

- 1 装回底部护盖。请参阅第 30 页上的“装回底部护盖”。
- 2 装回键盘。请参阅第 26 页上的“装回键盘”。
- 3 装回无线卡。请参阅第 22 页上的“装回无线网卡”。
- 4 更换硬盘驱动器。请参阅第 20 页上的“装回硬盘驱动器”。
- 5 装回电池。请参阅第 15 页上的“更换电池”。
- 6 装回基座盖。请参阅第 13 页上的“装回基座盖”。



# 卸下电源适配器端口

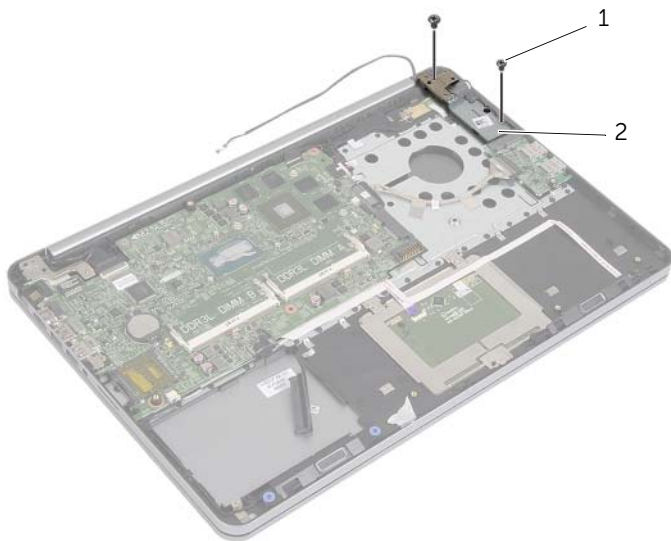
**警告：** 拆装计算机内部组件之前，请阅读计算机附带的安全信息，并按照第 9 页上的“拆装计算机内部组件之前”中的步骤进行操作。拆装计算机内部组件之后，请按照第 11 页上的“拆装计算机内部组件之后”中的说明进行操作。有关其他最佳安全操作信息，请参阅 [dell.com/regulatory\\_compliance](http://dell.com/regulatory_compliance) 上的 Regulatory Compliance（管制标准）主页。

## 前期操作

- 1 卸下基座盖。请参阅第 12 页上的“卸下基座盖”。
- 2 卸下电池。请参阅第 14 页上的“取出电池”。
- 3 卸下硬盘驱动器。请参阅第 18 页上的“卸下硬盘驱动器”。
- 4 卸下无线卡。请参阅第 21 页上的“卸下无线网卡”。
- 5 卸下键盘。请参阅第 23 页上的“卸下键盘”。
- 6 卸下底部护盖。请参阅第 27 页上的“卸下底部护盖”。
- 7 卸下热冷却部件。请参阅第 36 页上的“卸下热冷却部件”。

## 步骤

- 1 卸下将显示屏铰接部件固定至掌垫部件的螺钉。



1 螺钉 (2)

2 显示屏铰接部件

△ 小心：请小心处理掌垫部件。否则可能会刮伤显示屏面板。

2 最大角度打开掌垫部件以松开显示屏铰接部件，然后合上掌垫部件。

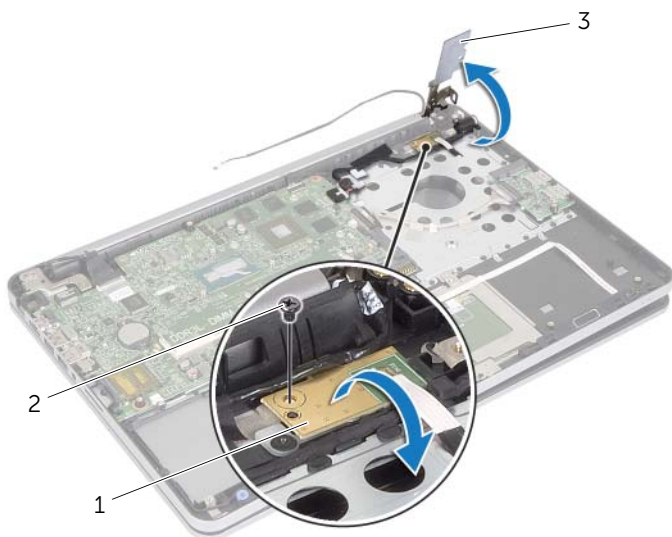


---

1 掌垫部件

---

- 3 拧下将电源按钮板固定至掌垫部件的螺钉。
- 4 从电源适配器端口电缆布线处卸下电源按钮板。



---

1 电源按钮板

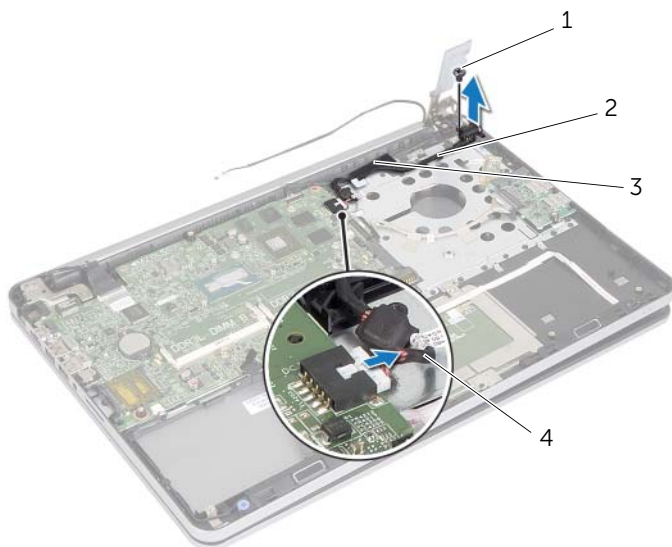
2 螺钉

---

3 显示屏铰接部件

---

- 记下电源适配器端口布线方式，并将该电缆从布线导轨中取出。
- 拧下将电源适配器端口固定至掌垫部件的螺钉。
- 剥开将电源适配器端口电缆固定至掌垫部件的胶带。
- 断开电源适配器端口电缆与系统板的连接。
- 将电源适配器端口提高掌垫部件。



1	螺钉	2	电源适配器端口电缆布线方式
3	胶带	4	电源适配器端口电缆

# 装回电源适配器端口



**警告：**拆装计算机内部组件之前，请阅读计算机附带的安全信息，并按照第 9 页上的“拆装计算机内部组件之前”中的步骤进行操作。拆装计算机内部组件之后，请按照第 11 页上的“拆装计算机内部组件之后”中的说明进行操作。有关其他最佳安全操作信息，请参阅 [dell.com/regulatory\\_compliance](http://dell.com/regulatory_compliance) 上的 Regulatory Compliance（管制标准）主页。

## 步骤

- 1 将电源适配器端口上的螺孔与掌垫部件上的螺孔对齐。
- 2 拧上将电源适配器端口固定至掌垫部件的螺钉。
- 3 通过掌垫部件上的布线导轨将电源适配器端口电缆布线。
- 4 将胶带粘在电源适配器端口电缆上。
- 5 将电源适配器端口电缆连接至系统板。
- 6 将电源按钮板上的螺孔与掌垫部件上的螺孔对齐。
- 7 拧上将电源按钮板固定至掌垫部件的螺钉。
- 8 向下按压显示屏铰接部件放入到位。
- 9 拧上将铰接至掌垫部件的显示屏固定的螺钉。

## 后续条件

- 1 装回热冷却部件。请参阅第 38 页上的“装回热冷却部件”。
- 2 装回底部护盖。请参阅第 30 页上的“装回底部护盖”。
- 3 装回键盘。请参阅第 26 页上的“装回键盘”。
- 4 装回无线卡。请参阅第 22 页上的“装回无线网卡”。
- 5 更换硬盘驱动器。请参阅第 20 页上的“装回硬盘驱动器”。
- 6 装回电池。请参阅第 15 页上的“更换电池”。
- 7 装回底座盖。请参阅第 13 页上的“装回底座盖”。

# 卸下系统板

---





**警告：**拆装计算机内部组件之前，请阅读计算机附带的安全信息，并按照第 9 页上的“拆装计算机内部组件之前”中的步骤进行操作。拆装计算机内部组件之后，请按照第 11 页上的“拆装计算机内部组件之后”中的说明进行操作。有关其他最佳安全操作信息，请参阅 [dell.com/regulatory\\_compliance](http://dell.com/regulatory_compliance) 上的 Regulatory Compliance（管制标准）主页。

## 前期操作

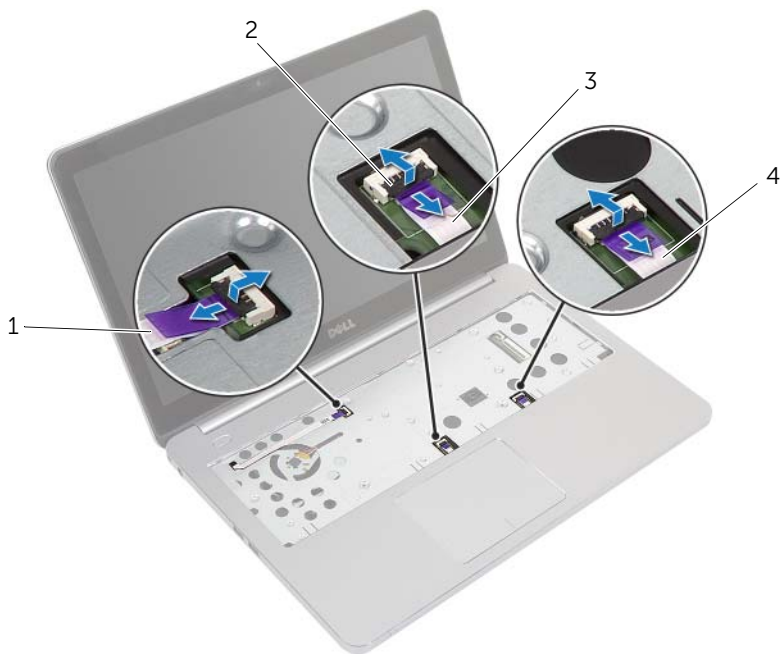
- 1 卸下基座盖。请参阅第 12 页上的“卸下基座盖”。
- 2 卸下电池。请参阅第 14 页上的“取出电池”。
- 3 卸下内存。请参阅第 16 页上的“卸下内存模块”。
- 4 卸下无线卡。请参阅第 21 页上的“卸下无线网卡”。
- 5 卸下键盘。请参阅第 23 页上的“卸下键盘”。
- 6 卸下底部护盖。请参阅第 27 页上的“卸下底部护盖”。
- 7 卸下币形电池。请参阅第 31 页上的“卸下币形电池”。
- 8 卸下热冷却部件。请参阅第 36 页上的“卸下热冷却部件”。

## 步骤

 **注：**装回系统板会删除使用系统设置程序对 BIOS 所做的任何更改。在 BIOS 中输入计算机的服务标签，并在装回系统板后再次进行所需的更改。有关在 BIOS 中输入服务标签的详细信息，请参阅第 51 页上的“更换系统板”。

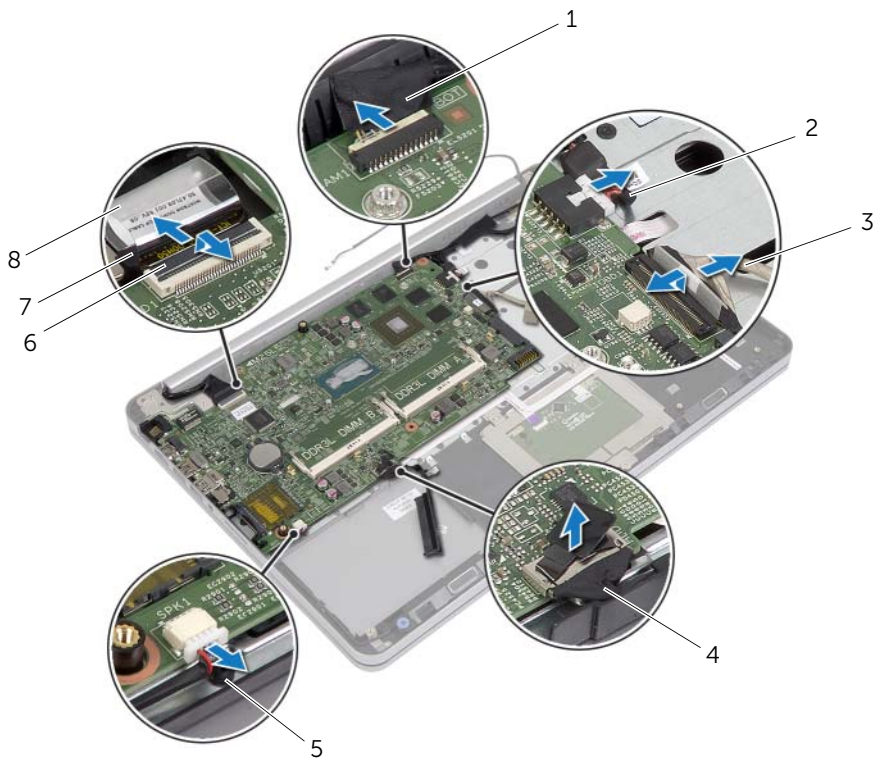
 **注：**断开电缆与系统板的连接之前，请记下连接器的位置，以便在装回系统板之后可以正确进行重新连接。

- 1 将计算机翻转过来，并以尽可能大的开度打开显示屏。
- 2 提起连接器门锁，然后从系统版断开触摸板电缆、状态指示灯电缆和电源按钮电缆。



1	电源按钮电缆	2	连接器门锁（3 个）
3	触摸板电缆	4	状态指示灯电缆

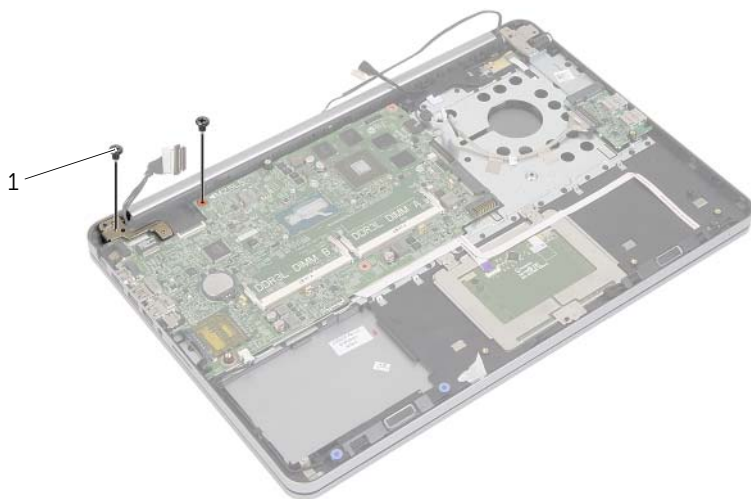
- 3 合上显示屏，并将计算机翻转过来。
- 4 从系统板断开电源适配器端口电缆、扬声器电缆、摄像头电缆和硬盘驱动器电缆。
- 5 剥下胶带，提起将显示屏和 USB 板电缆连接至系统板的连接器门锁。



1	摄像头电缆	2	电源适配器端口电缆
3	USB 板电缆	4	硬盘驱动器电缆
5	扬声器电缆	6	连接器门锁
7	显示屏电缆	8	胶带



- 6 卸下将系统板固定至掌垫部件的螺钉。
- 7 卸下将显示屏交接部件固定至掌垫部件的螺钉。



---

1 螺钉 (2)

---

- 8 最大角度打开掌垫部件以从掌垫部件处松开显示屏铰接部件。



---

1 掌垫部件

---

- 9 以一定角度提起系统板，然后从掌垫部件上的插槽处松开耳机端口。
- 10 将系统板提高掌垫部件。



---

1 系统板

---

# 更换系统板



**警告：**拆装计算机内部组件之前，请阅读计算机附带的安全信息，并按照第 9 页上的“拆装计算机内部组件之前”中的步骤进行操作。拆装计算机内部组件之后，请按照第 11 页上的“拆装计算机内部组件之后”中的说明进行操作。有关其他最佳安全操作信息，请参阅 [dell.com/regulatory\\_compliance](http://dell.com/regulatory_compliance) 上的 Regulatory Compliance（管制标准）主页。

## 步骤



**小心：**确保未将电缆放置在系统板下。

- 1 将耳机端口滑入掌垫部件上的插槽，然后将系统板上的螺孔与掌垫部件上的螺孔对齐。
- 2 向下按压显示屏铰接部件放入到位。
- 3 装回将显示屏铰接部件固定至掌垫部件的螺钉。
- 4 装回将系统板固定至掌垫部件的螺钉。
- 5 将显示屏和 USB 板电缆滑入系统板中，然后向下按压连接器门锁以固定电缆。
- 6 将胶带粘附至显示屏和 USB 板电缆。
- 7 将电源适配器端口电缆、扬声器电缆、摄像头电缆和硬盘驱动器电缆连接至系统板。
- 8 将计算机翻转过来，并以尽可能大的开度打开显示屏。
- 9 将触摸板和状态指示灯电缆滑入系统板中，然后向下按压连接器门锁以固定电缆。

## 后续条件

- 1 装回热冷却部件。请参阅第 38 页上的“装回热冷却部件”。
- 2 装回币形电池。请参阅第 32 页上的“装回币形电池”。
- 3 装回底部护盖。请参阅第 30 页上的“装回底部护盖”。
- 4 装回键盘。请参阅第 26 页上的“装回键盘”。
- 5 装回无线卡。请参阅第 22 页上的“装回无线网卡”。
- 6 装回内存。请参阅第 17 页上的“装回内存模块”。
- 7 装回电池。请参阅第 15 页上的“更换电池”。
- 8 装回基座盖。请参阅第 13 页上的“装回基座盖”。

## 在 BIOS 中输入服务标签

- 1 开启计算机。
- 2 在 Dell 徽标处，按下 <F2> 键可进入系统设置程序。
- 3 导航至 **Main**（主要）选项卡，然后在 **Service Tag**（服务标签）字段中输入服务标签。

# 卸下显示屏部件

---



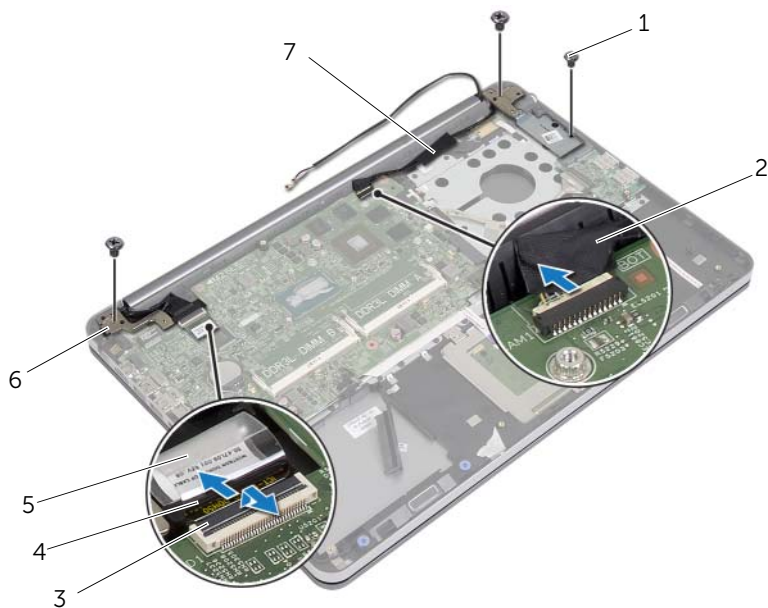
**警告：**拆装计算机内部组件之前，请阅读计算机附带的安全信息，并按照第 9 页上的“拆装计算机内部组件之前”中的步骤进行操作。拆装计算机内部组件之后，请按照第 11 页上的“拆装计算机内部组件之后”中的说明进行操作。有关其他最佳安全操作信息，请参阅 [dell.com/regulatory\\_compliance](http://dell.com/regulatory_compliance) 上的 Regulatory Compliance（管制标准）主页。

## 前期操作

- 1 卸下基座盖。请参阅第 12 页上的“卸下基座盖”。
- 2 卸下电池。请参阅第 14 页上的“取出电池”。
- 3 卸下内存。请参阅第 16 页上的“卸下内存模块”。
- 4 卸下无线卡。请参阅第 21 页上的“卸下无线网卡”。
- 5 卸下键盘。请参阅第 23 页上的“卸下键盘”。
- 6 卸下底部护盖。请参阅第 27 页上的“卸下底部护盖”。

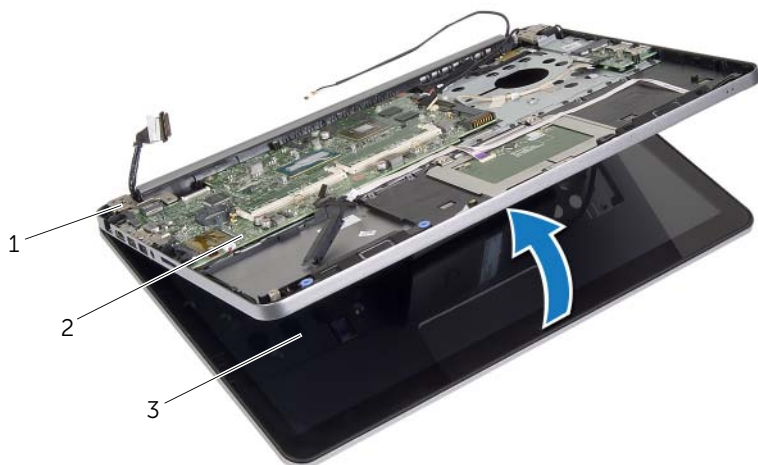
## 步骤

- 1 剥下胶带，提起门锁，然后从系统板断开显示屏电缆。
- 2 断开摄像头电缆与系统板的连接。
- 3 将胶带从摄像头电缆处剥离。
- 4 记下摄像头电缆的布线方式，然后从掌垫部件上的布线导轨中取出电缆。
- 5 卸下将显示屏铰接部件固定至掌垫部件的螺钉。



1	螺钉 (3)	2	胶带
3	门锁	4	显示屏电缆
5	胶带	6	显示屏铰接部件 (2)
7	摄像头电缆		

6 将掌垫部件打开至 90 度角，将显示屏铰链部件从掌垫部件中取出。



---

1 显示屏铰接部件

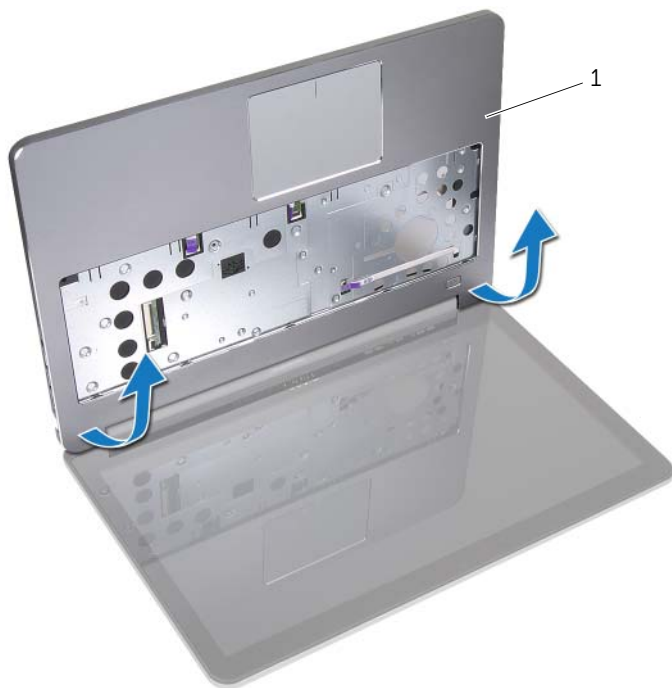
2 掌垫部件

---

3 显示屏部件

---

7 将掌垫部件脱离显示屏部件。



---

1 掌垫部件

---

# 装回显示屏部件

---



**警告：**拆装计算机内部组件之前，请阅读计算机附带的安全信息，并按照第 9 页上的“拆装计算机内部组件之前”中的步骤进行操作。拆装计算机内部组件之后，请按照第 11 页上的“拆装计算机内部组件之后”中的说明进行操作。有关其他最佳安全操作信息，请参阅 [dell.com/regulatory\\_compliance](http://dell.com/regulatory_compliance) 上的 Regulatory Compliance（管制标准）主页。

## 步骤

- 1 将掌垫部件放置在显示屏部件上。
- 2 将掌垫部件上的螺孔与显示屏铰接部件上的螺孔对齐，并按下显示屏铰接部件以合上掌垫部件。
- 3 装回将显示屏铰接部件固定至掌垫部件的螺钉。
- 4 通过掌垫部件上的布线导轨将摄像头电缆布线。
- 5 用胶带粘贴摄像头电缆。
- 6 将摄像头电缆连接至系统板。
- 7 将显示屏电缆滑入系统板中，然后按下连接器门锁以固定电缆。
- 8 粘上胶带，以固定显示屏电缆。

## 后续条件

- 1 装回底部护盖。请参阅第 30 页上的“装回底部护盖”。
- 2 装回键盘。请参阅第 26 页上的“装回键盘”。
- 3 装回无线卡。请参阅第 22 页上的“装回无线网卡”。
- 4 更换硬盘驱动器。请参阅第 20 页上的“装回硬盘驱动器”。
- 5 装回电池。请参阅第 15 页上的“更换电池”。
- 6 装回基座盖。请参阅第 13 页上的“装回基座盖”。



# 卸下显示屏挡板

---



**警告：**拆装计算机内部组件之前，请阅读计算机附带的安全信息，并按照第 9 页上的“拆装计算机内部组件之前”中的步骤进行操作。拆装计算机内部组件之后，请按照第 11 页上的“拆装计算机内部组件之后”中的说明进行操作。有关其他最佳安全操作信息，请参阅 [dell.com/regulatory\\_compliance](http://dell.com/regulatory_compliance) 上的 Regulatory Compliance（管制标准）主页。



**注：**下面的说明仅适用于具有非触摸显示屏的计算机。

## 前期操作

- 1 卸下基座盖。请参阅第 12 页上的“卸下基座盖”。
- 2 卸下电池。请参阅第 14 页上的“取出电池”。
- 3 卸下内存。请参阅第 16 页上的“卸下内存模块”。
- 4 卸下无线卡。请参阅第 21 页上的“卸下无线网卡”。
- 5 卸下键盘。请参阅第 23 页上的“卸下键盘”。
- 6 卸下底部护盖。请参阅第 27 页上的“卸下底部护盖”。
- 7 卸下显示屏部件。请参阅第 52 页上的“卸下显示屏部件”。

## 步骤

- 1 按下显示屏铰接部件护盖的底部，并将其从显示屏部件中卸下。



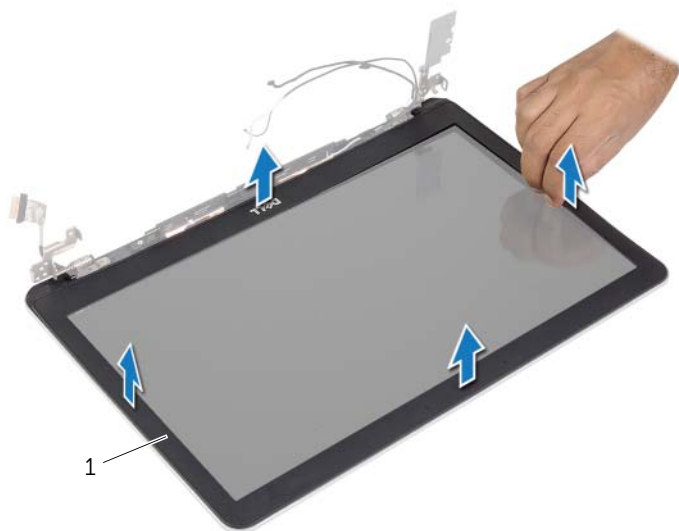
---

1 显示屏部件

2 显示屏铰接部件护盖

---

- 2 使用指尖小心地将显示屏挡板的内边缘撬起。
- 3 将显示屏挡板从显示屏后盖抬起取出。



---

1 显示屏挡板

---

# 装回显示屏挡板

---



**警告：**拆装计算机内部组件之前，请阅读计算机附带的安全信息，并按照第 9 页上的“拆装计算机内部组件之前”中的步骤进行操作。拆装计算机内部组件之后，请按照第 11 页上的“拆装计算机内部组件之后”中的说明进行操作。有关其他最佳安全操作信息，请参阅 [dell.com/regulatory\\_compliance](http://dell.com/regulatory_compliance) 上的 Regulatory Compliance（管制标准）主页。



**注：**下面的说明仅适用于具有非触摸显示屏的计算机。

## 步骤

- 1 将显示屏挡板与显示屏后盖对齐，轻轻地将其卡入到位。
- 2 按下显示屏铰接部件护盖的底部，使其卡入到位。

## 后续条件

- 1 装回显示屏部件。请参阅第 56 页上的“装回显示屏部件”。
- 2 装回底部护盖。请参阅第 30 页上的“装回底部护盖”。
- 3 装回键盘。请参阅第 26 页上的“装回键盘”。
- 4 装回无线卡。请参阅第 22 页上的“装回无线网卡”。
- 5 更换硬盘驱动器。请参阅第 20 页上的“装回硬盘驱动器”。
- 6 装回电池。请参阅第 15 页上的“更换电池”。
- 7 装回基座盖。请参阅第 13 页上的“装回基座盖”。

# 卸下摄像头模块

---



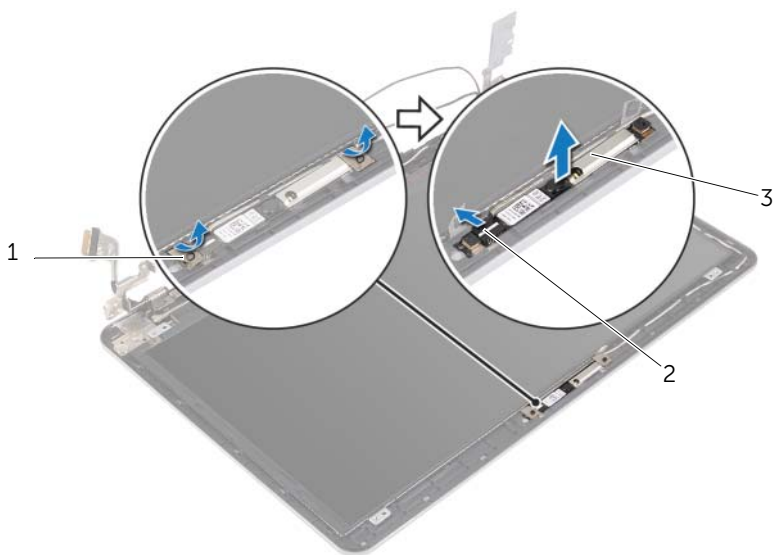
**警告：**拆装计算机内部组件之前，请阅读计算机附带的安全信息，并按照第 9 页上的“拆装计算机内部组件之前”中的步骤进行操作。拆装计算机内部组件之后，请按照第 11 页上的“拆装计算机内部组件之后”中的说明进行操作。有关其他最佳安全操作信息，请参阅 [dell.com/regulatory\\_compliance](http://dell.com/regulatory_compliance) 上的 Regulatory Compliance（管制标准）主页。

## 前期操作

- 1 卸下基座盖。请参阅第 12 页上的“卸下基座盖”。
- 2 卸下电池。请参阅第 14 页上的“取出电池”。
- 3 卸下内存。请参阅第 16 页上的“卸下内存模块”。
- 4 卸下无线卡。请参阅第 21 页上的“卸下无线网卡”。
- 5 卸下键盘。请参阅第 23 页上的“卸下键盘”。
- 6 卸下底部护盖。请参阅第 27 页上的“卸下底部护盖”。
- 7 卸下显示屏部件。请参阅第 52 页上的“卸下显示屏部件”。
- 8 卸下显示屏挡板。请参阅第 57 页上的“卸下显示屏挡板”。

## 步骤

- 1 拧下将摄像头模块固定至显示屏面板的螺钉。
- 2 从摄像头模块上拔下摄像头电缆。
- 3 将摄像头模块提高显示屏面板。



1 胶带 (2)

2 摄像头电缆

3 摄像头模块

# 装回摄像头模块

---



**警告：**拆装计算机内部组件之前，请阅读计算机附带的安全信息，并按照第 9 页上的“拆装计算机内部组件之前”中的步骤进行操作。拆装计算机内部组件之后，请按照第 11 页上的“拆装计算机内部组件之后”中的说明进行操作。有关其他最佳安全操作信息，请参阅 [dell.com/regulatory\\_compliance](http://dell.com/regulatory_compliance) 上的 Regulatory Compliance（管制标准）主页。

## 步骤

- 1 将摄像头电缆连接至摄像头模块。
- 2 使用显示屏面板上的对齐柱将摄像头模块置于显示屏面板上。
- 3 附着胶带，将摄像头模块固定至显示屏面板。

## 后续条件

- 1 装回显示屏挡板。请参阅第 60 页上的“装回显示屏挡板”。
- 2 装回显示屏部件。请参阅第 56 页上的“装回显示屏部件”。
- 3 装回底部护盖。请参阅第 30 页上的“装回底部护盖”。
- 4 装回键盘。请参阅第 26 页上的“装回键盘”。
- 5 装回无线卡。请参阅第 22 页上的“装回无线网卡”。
- 6 更换硬盘驱动器。请参阅第 20 页上的“装回硬盘驱动器”。
- 7 装回电池。请参阅第 15 页上的“更换电池”。
- 8 装回底座盖。请参阅第 13 页上的“装回底座盖”。

# 卸下显示屏面板

---



**警告：**拆装计算机内部组件之前，请阅读计算机附带的安全信息，并按照第 9 页上的“拆装计算机内部组件之前”中的步骤进行操作。拆装计算机内部组件之后，请按照第 11 页上的“拆装计算机内部组件之后”中的说明进行操作。有关其他最佳安全操作信息，请参阅 [dell.com/regulatory\\_compliance](http://dell.com/regulatory_compliance) 上的 Regulatory Compliance（管制标准）主页。



**注：**下面的说明仅适用于具有非触摸显示屏的计算机。

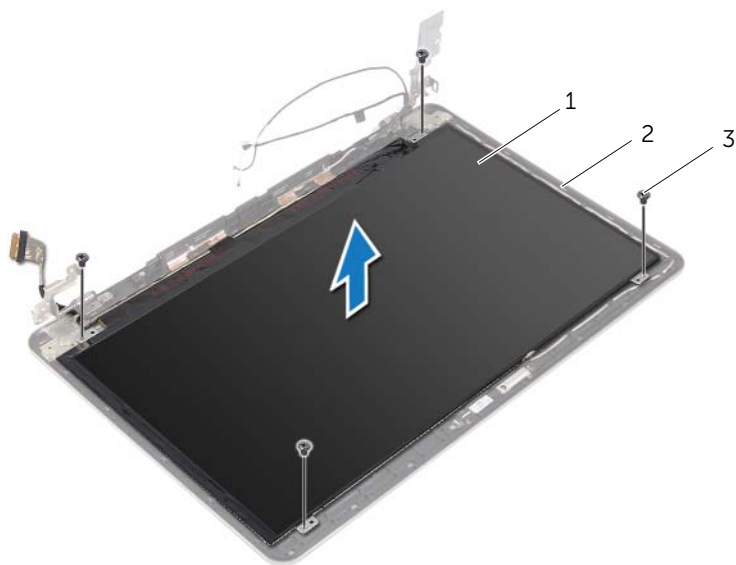
## 前期操作

- 1 卸下基座盖。请参阅第 12 页上的“卸下基座盖”。
- 2 卸下电池。请参阅第 14 页上的“取出电池”。
- 3 卸下内存。请参阅第 16 页上的“卸下内存模块”。
- 4 卸下无线卡。请参阅第 21 页上的“卸下无线网卡”。
- 5 卸下键盘。请参阅第 23 页上的“卸下键盘”。
- 6 卸下底部护盖。请参阅第 27 页上的“卸下底部护盖”。
- 7 卸下显示屏部件。请参阅第 52 页上的“卸下显示屏部件”。
- 8 卸下显示屏挡板。请参阅第 57 页上的“卸下显示屏挡板”。



## 步骤

- 1 卸下将显示屏面板固定至显示屏后盖的八颗螺钉。
- 2 将显示屏面板提离显示屏后盖对齐，然后将其正面朝下放置在干净的表面上。



---

1 显示屏面板

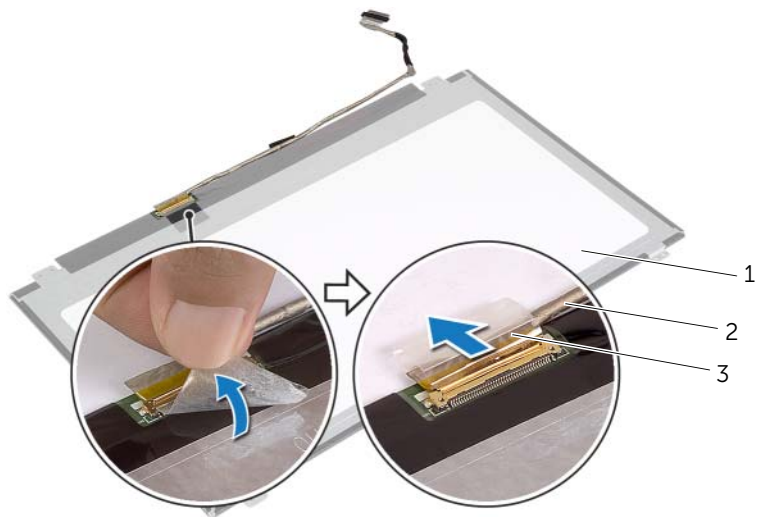
2 显示屏后盖

---

3 螺钉 (4)

---

3 剥下胶带，然后断开显示屏电缆与显示屏面板的连接。



---

1 显示屏面板

2 显示屏电缆

---

3 胶带

---

# 装回显示屏面板



**警告：**拆装计算机内部组件之前，请阅读计算机附带的安全信息，并按照第 9 页上的“拆装计算机内部组件之前”中的步骤进行操作。拆装计算机内部组件之后，请按照第 11 页上的“拆装计算机内部组件之后”中的说明进行操作。有关其他最佳安全操作信息，请参阅 [dell.com/regulatory\\_compliance](http://dell.com/regulatory_compliance) 上的 Regulatory Compliance（管制标准）主页。



**注：**下面的说明仅适用于具有非触摸显示屏的计算机。

## 步骤

- 1 将显示屏电缆连接至显示屏面板，然后贴上胶带以固定显示屏电缆。
- 2 将显示屏面板上的螺孔与显示屏后盖上的螺孔对齐。
- 3 装回将显示屏面板固定至显示屏后盖的八颗螺钉。

## 后续条件

- 1 装回显示屏挡板。请参阅第 60 页上的“装回显示屏挡板”。
- 2 装回显示屏部件。请参阅第 56 页上的“装回显示屏部件”。
- 3 装回底部护盖。请参阅第 30 页上的“装回底部护盖”。
- 4 装回键盘。请参阅第 26 页上的“装回键盘”。
- 5 装回无线卡。请参阅第 22 页上的“装回无线网卡”。
- 6 更换硬盘驱动器。请参阅第 20 页上的“装回硬盘驱动器”。
- 7 装回电池。请参阅第 15 页上的“更换电池”。
- 8 装回基座盖。请参阅第 13 页上的“装回基座盖”。

# 卸下显示屏铰链部件

---



**警告：**拆装计算机内部组件之前，请阅读计算机附带的安全信息，并按照第 9 页上的“拆装计算机内部组件之前”中的步骤进行操作。拆装计算机内部组件之后，请按照第 11 页上的“拆装计算机内部组件之后”中的说明进行操作。有关其他最佳安全操作信息，请参阅 [dell.com/regulatory\\_compliance](http://dell.com/regulatory_compliance) 上的 Regulatory Compliance（管制标准）主页。



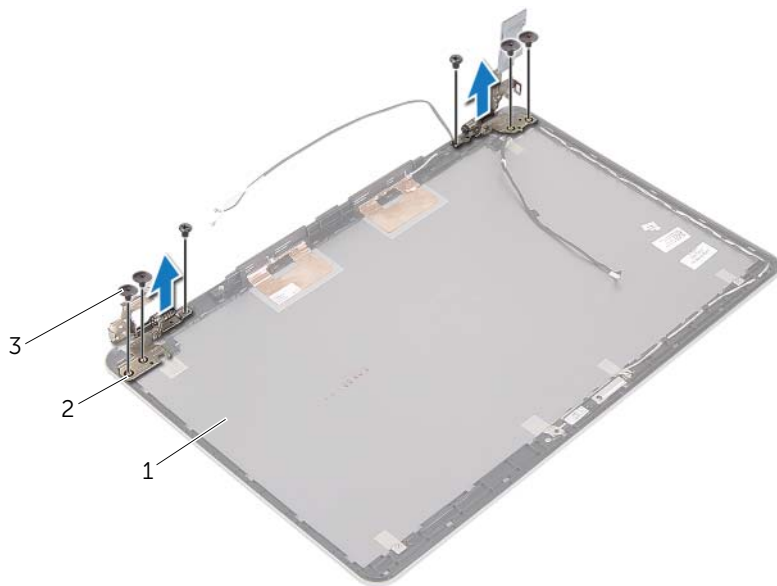
**注：**下面的说明仅适用于具有非触摸显示屏的计算机。

## 前期操作

- 1 卸下基座盖。请参阅第 12 页上的“卸下基座盖”。
- 2 卸下电池。请参阅第 14 页上的“取出电池”。
- 3 卸下内存。请参阅第 16 页上的“卸下内存模块”。
- 4 卸下无线卡。请参阅第 21 页上的“卸下无线网卡”。
- 5 卸下键盘。请参阅第 23 页上的“卸下键盘”。
- 6 卸下底部护盖。请参阅第 27 页上的“卸下底部护盖”。
- 7 卸下显示屏部件。请参阅第 52 页上的“卸下显示屏部件”。
- 8 卸下显示屏挡板。请参阅第 57 页上的“卸下显示屏挡板”。
- 9 卸下显示屏面板。请参阅第 64 页上的“卸下显示屏面板”。

## 步骤

- 1 卸下将显示屏铰接部件固定至显示屏后盖的螺钉。
- 2 将显示屏铰接部件从显示屏后盖取出。



1 显示屏后盖

2 显示屏铰接部件 (2)

3 螺钉 (6 颗)

# 装回显示屏铰链部件



**警告：**拆装计算机内部组件之前，请阅读计算机附带的安全信息，并按照第 9 页上的“拆装计算机内部组件之前”中的步骤进行操作。拆装计算机内部组件之后，请按照第 11 页上的“拆装计算机内部组件之后”中的说明进行操作。有关其他最佳安全操作信息，请参阅 [dell.com/regulatory\\_compliance](http://dell.com/regulatory_compliance) 上的 Regulatory Compliance（管制标准）主页。



**注：**下面的说明仅适用于具有非触摸显示屏的计算机。

## 步骤

- 1 将显示屏铰接部件上的螺孔与显示屏后盖上的螺孔对齐。
- 2 拧上将显示屏铰接部件固定至显示屏后盖的螺钉。

## 后续条件

- 1 装回显示屏面板。请参阅第 67 页上的“装回显示屏面板”。
- 2 装回显示屏挡板。请参阅第 60 页上的“装回显示屏挡板”。
- 3 装回显示屏部件。请参阅第 56 页上的“装回显示屏部件”。
- 4 装回底部护盖。请参阅第 30 页上的“装回底部护盖”。
- 5 装回键盘。请参阅第 26 页上的“装回键盘”。
- 6 装回无线卡。请参阅第 22 页上的“装回无线网卡”。
- 7 更换硬盘驱动器。请参阅第 20 页上的“装回硬盘驱动器”。
- 8 装回电池。请参阅第 15 页上的“更换电池”。
- 9 装回基座盖。请参阅第 13 页上的“装回基座盖”。

# 卸下掌垫

---



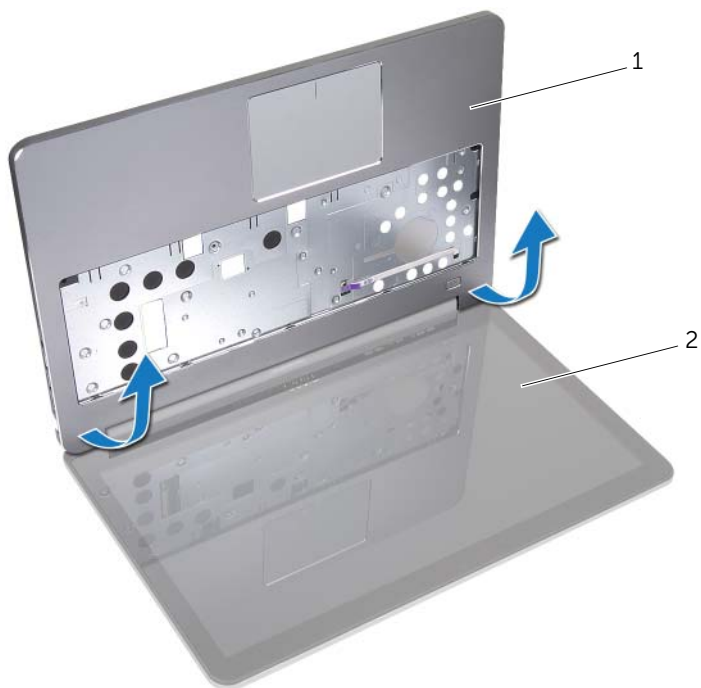
**警告：**拆装计算机内部组件之前，请阅读计算机附带的安全信息，并按照第 9 页上的“拆装计算机内部组件之前”中的步骤进行操作。拆装计算机内部组件之后，请按照第 11 页上的“拆装计算机内部组件之后”中的说明进行操作。有关其他最佳安全操作信息，请参阅 [dell.com/regulatory\\_compliance](http://dell.com/regulatory_compliance) 上的 Regulatory Compliance（管制标准）主页。

## 前期操作

- 1 卸下基座盖。请参阅第 12 页上的“卸下基座盖”。
- 2 卸下电池。请参阅第 14 页上的“取出电池”。
- 3 卸下内存。请参阅第 16 页上的“卸下内存模块”。
- 4 卸下无线卡。请参阅第 21 页上的“卸下无线网卡”。
- 5 卸下键盘。请参阅第 23 页上的“卸下键盘”。
- 6 卸下底部护盖。请参阅第 27 页上的“卸下底部护盖”。
- 7 卸下币形电池。请参阅第 31 页上的“卸下币形电池”。
- 8 卸下扬声器。请参阅第 33 页上的“卸下扬声器”。
- 9 卸下热冷却部件。请参阅第 36 页上的“卸下热冷却部件”。
- 10 卸下 USB 板。请参阅第 39 页上的“卸下 USB 板”。
- 11 卸下电源适配器端口。请参阅第 41 页上的“卸下电源适配器端口”。
- 12 卸下系统板。请参阅第 46 页上的“卸下系统板”。

## 步骤

- 1 将掌垫部件打开 90 度角，以将显示屏铰接部件从掌垫处松开。



---

1 掌垫

2 显示屏部件

---



## 2 卸下掌垫。



---

1 掌垫

---

# 装回掌垫

---



**警告：**拆装计算机内部组件之前，请阅读计算机附带的安全信息，并按照第 9 页上的“拆装计算机内部组件之前”中的步骤进行操作。拆装计算机内部组件之后，请按照第 11 页上的“拆装计算机内部组件之后”中的说明进行操作。有关其他最佳安全操作信息，请参阅 [dell.com/regulatory\\_compliance](http://dell.com/regulatory_compliance) 上的 Regulatory Compliance（管制标准）主页。

## 步骤

- 1 将掌垫置于显示屏部件上。
- 2 将掌垫上的螺孔与显示屏铰接部件上的螺孔对齐，然后按下显示屏交接部件合上掌垫。


## 后续条件

- 1 装回底部护盖。请参阅第 30 页上的“装回底部护盖”。
- 2 装回键盘。请参阅第 26 页上的“装回键盘”。
- 3 装回无线卡。请参阅第 22 页上的“装回无线网卡”。
- 4 更换硬盘驱动器。请参阅第 20 页上的“装回硬盘驱动器”。
- 5 装回电池。请参阅第 15 页上的“更换电池”。
- 6 装回基座盖。请参阅第 13 页上的“装回基座盖”。

# 刷新 BIOS

---

提供 BIOS 更新时或装回系统板后您可能需要刷新 BIOS。要刷新 BIOS，请执行以下操作：

- 1 开启计算机。
- 2 转至 [dell.com/support](https://dell.com/support)。
- 3 如果您有计算机的服务标签，请键入计算机的服务标签，然后单击**提交**。  
如果您没有计算机的服务标签，请单击**检测服务标签**以允许自动检测服务标签。  
 **注：**如果无法自动检测到服务标签，请在产品类别下选择您的产品。
- 4 单击**驱动程序和下载**。
- 5 在**操作系统**下拉菜单中，选择您计算机上安装的操作系统。
- 6 单击 **BIOS**。
- 7 单击**下载文件**，以为您的计算机下载最新版本的 BIOS。
- 8 在下一页上，选择**单一文件下载**，然后单击**继续**。
- 9 完成下载后保存文件，导航至保存 BIOS 更新文件的文件夹。
- 10 双击 BIOS 更新文件的图标，并按照屏幕上显示的说明进行操作。